

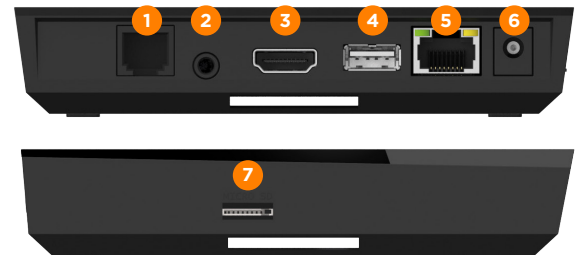
Ocilion P520 IP mit Infrarot- und Bluetooth-Fernbedienung

Deutsche GigaNetz GmbH Set-Top-Box Ocilion P520 IP

Für den Empfang der in „MyTV“ enthaltenen Programme kann eine sogenannte Set-Top-Box verwendet werden. Diese ermöglicht den Empfang der von der Deutschen GigaNetz bereitgestellten TV- und Radiokanäle. Die Ocilion P520 der Deutschen GigaNetz kann bei allen „MyTV“-Tarifen optional als Mietgerät gebucht und für die abgeschlossene Vertragslaufzeit von dem/der Kund/in genutzt werden. Die angebotene Set-Top-Box wird vorkonfiguriert für die Dienste der Deutschen GigaNetz geliefert.

Anschlüsse und Schnittstellen

- 1 RJ12 (RS232 und IR Input)
 - 2 S/PDIF optisch / 3,5-mm-Klinke (kombinierter Anschluss)
 - 3 HDMI
 - 4 USB
 - 5 Netzwerk (LAN 10/100MBit/s)
 - 6 Stromanschluss
 - 7 MicroSD-Kartenslot
- Intern, ohne Abbildung: WiFi 6 - 802.11 b/g/n/ac/ax (2.4/5 GHz)
 - Intern, ohne Abbildung: Bluetooth 5.0
 - Intern, ohne Abbildung: Infrarot-Sensor

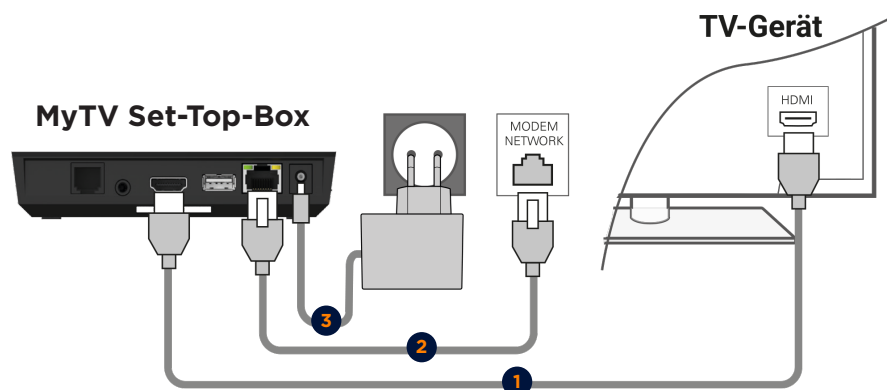


Unterstützte Formate und Codecs

- Audio-Codecs: AC3, WMA2, MP3, PCM, AAC, MP2, AIFF, AIF, WAV
- Video-Codecs: HEVC (H.265), H.264, H.263
- Video-Auflösungen 4K-Auflösung (3.840 x 2.160 Pixel) & HDR

Lieferumfang

- Set-Top-Box P520
- Fernbedienung
- Gebrauchsanleitung (deutsch)
- 1 ca. 1,5 m langes HDMI-Kabel
- 2 ca. 1,5 m langes LAN-Kabel
- 3 Netzteil



Überblick Infrarot- und Bluetooth-Fernbedienung

Die mitgelieferte vollwertige Fernbedienung kann sowohl per Infrarot (Sichtkontakt) als auch per Bluetooth (Funk) mit der Set-Top-Box kommunizieren. Durch die Bluetooth-Verbindung kann sich die Set-Top-Box auch außerhalb des direkten Sichtbereichs befinden. Weiterhin können mit der Fernbedienung viele der gängigen TV-Geräte direkt per Infrarot oder indirekt per HDMI-CEC gesteuert werden. Die dafür notwendigen Infrarot-Code-Tabellen sind in der Fernbedienung abgespeichert und können bei Bedarf sehr einfach aktualisiert werden.

